



Aplicación de Políticas para VISMS 3.5

Manual del Usuario

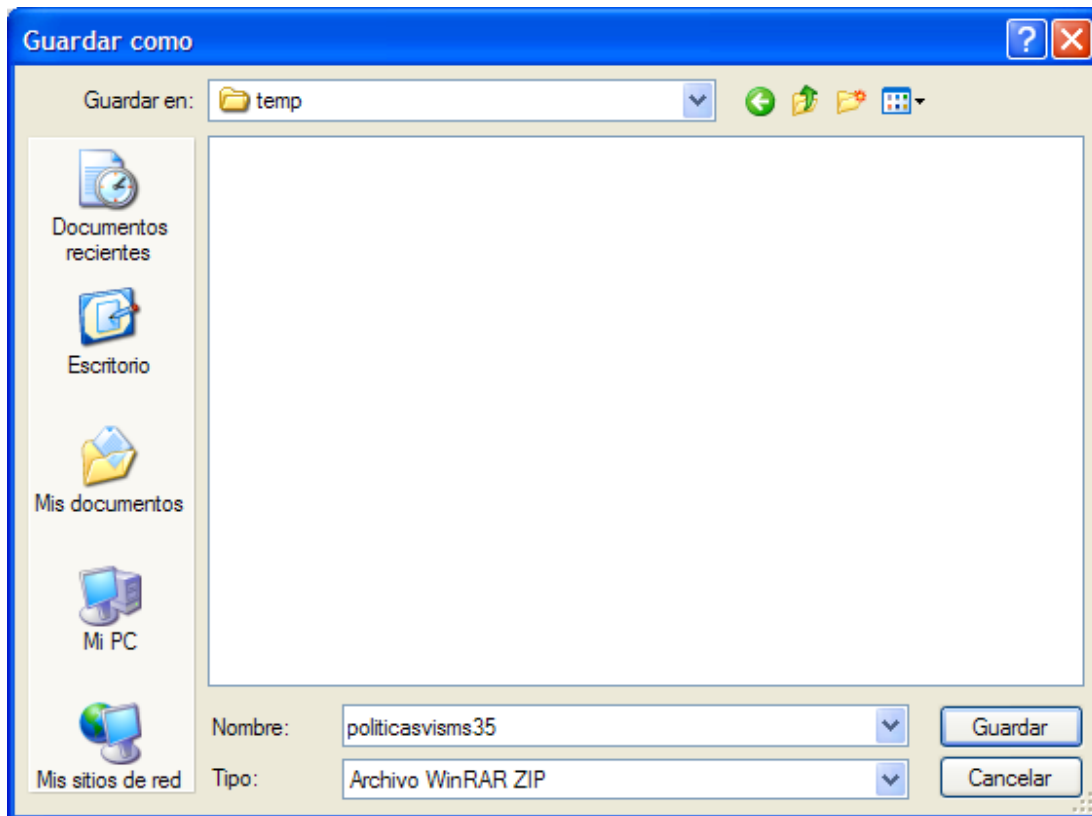
01.800.801.7000

www.hauri-la.com

Como descargar y aplicar las políticas Recomendadas para VISMS 3.5

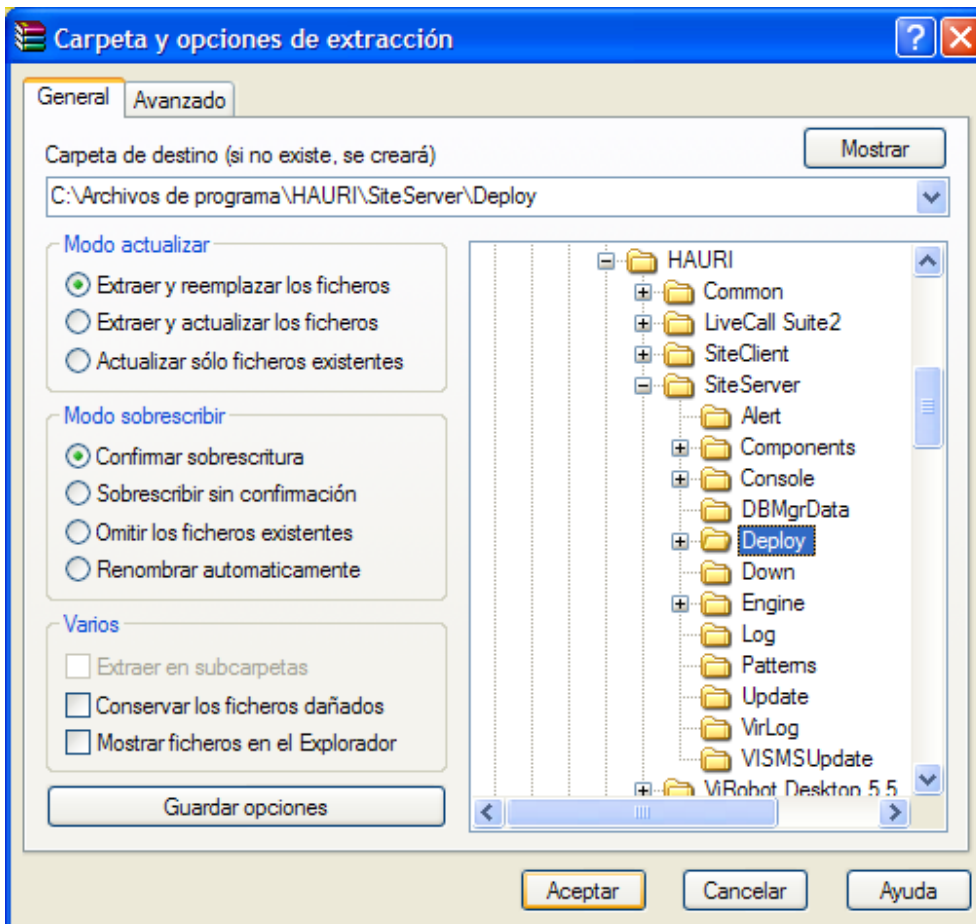
Desde la pagina www.hauri-la.com en la sección de descargas > Políticas

- 1- Descargar el archivo **politicavisms35.zip** y almacenarlo en una ruta de su disco duro



Nota: Dicho archivo contiene la carpeta “**Deploy**” la cual almacena las políticas de configuración recomendadas por Hauri Latinoamerica.

- 2- Descomprimir el archivo **politicavisms35.zip** y sobrescribir su contenido (en caso de que ya existan ciertos archivos) en la ruta donde se instaló el servidor, por default la ruta es: **C:\Archivos de programa\HAURI\SiteServer\Deploy**.



Nota: Dependiendo del idioma de su sistema operativo la ruta podría variar en **C:\Archivos de programa\HAURI\SiteServer\Deploy** ó **C:\Program Files\HAURI\SiteServer\Deploy**.

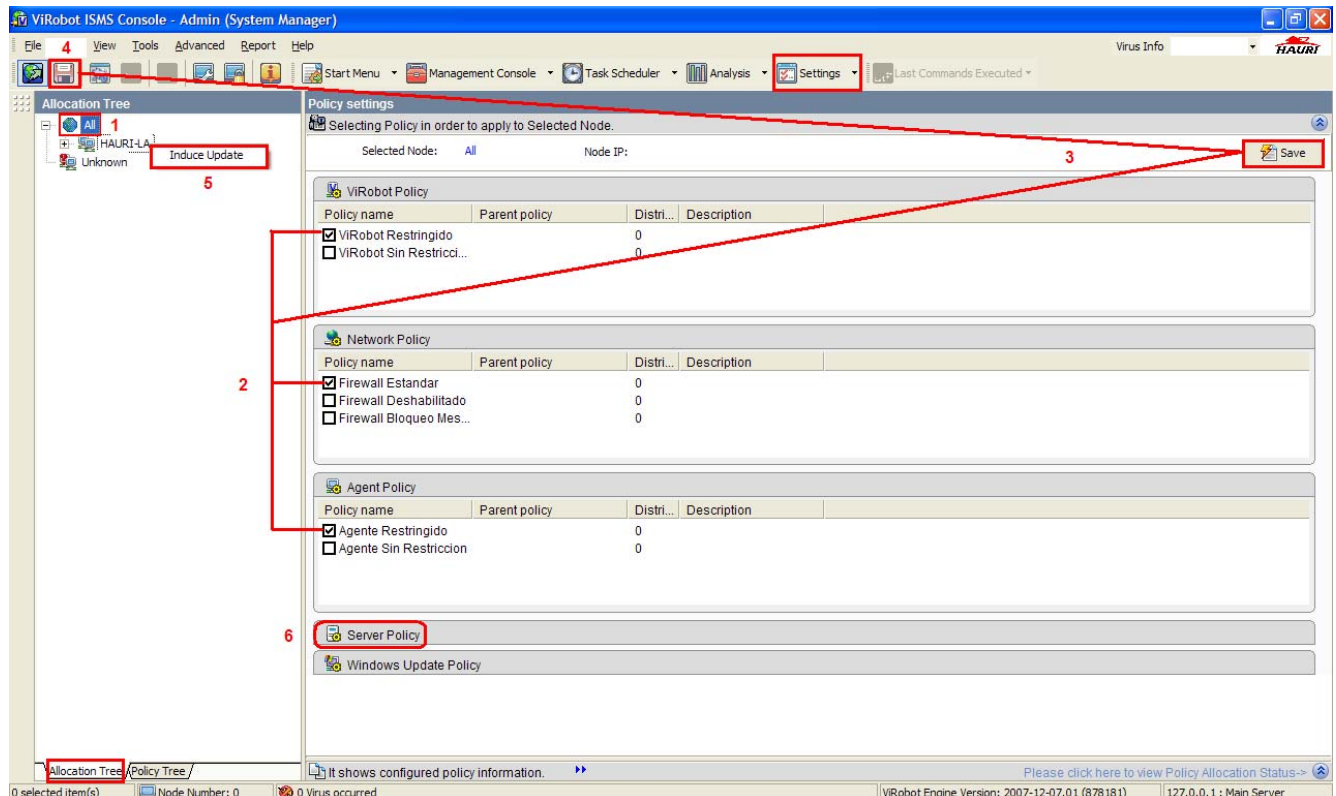
Como aplicar las Políticas a los clientes.

Si todo lo anterior fue hecho correctamente deberán aparecer las políticas en la sección de **“SETTINGS> ALLOCATION TREE”** en el Menú de la Consola ISMS 3.5, como se muestra abajo en la figura.

Los siguientes pasos deben llevarse acabo para aplicar las políticas a los clientes de la Consola.

1. Posicionarse sobre el grupo principal **“ALL”**
2. Seleccionar las políticas **ViRobot Restringido, Firewall Estandar y Agente Restringido.**
3. Dar clic sobre el botón de **“SAVE”** ubicado en la parte superior derecha de la Consola para salvar a Plantilla de políticas
4. Salvar la plantilla en el servidor desde el Menú de la Consola > File > Save into the Server.
5. Cuando ya se guardaron los cambios mencionados forzar a que los clientes tomen las Nuevas políticas dando clic sobre el grupo principal **“ALL”** un clic con el botón derecho y dar clic sobre la opción **“INDUCE UPDATE”**.
6. En caso de que en su red de trabajo cuente con Sub-Servidores de Hauri aplicar la política para **“Sub Servidores”** en la sección SubServer Policy.

Una vez aplicadas dichas políticas esperamos alrededor de 1 minuto para que estas se vean reflejadas en los clientes, después de esto ya puede regresar a su entorno ó ambiente de consola normal en la sección **“MANAGEMENT CONSOLE”**.



The screenshot shows the ViRobot ISMS Console interface. The Allocation Tree on the left has 'All' selected (1) and 'Induce Update' (5). The Policy settings window on the right shows 'Selected Node: All' (3) and a 'Save' button. The Policy settings window is divided into sections: ViRobot Policy (2), Network Policy (2), Agent Policy (2), and Server Policy (6). The ViRobot Policy section includes 'ViRobot Restringido' (checked), 'ViRobot Sin Restricci...', 'Network Policy' (2), 'Agent Policy' (2), and 'Server Policy' (6). The Network Policy section includes 'Firewall Estandar' (checked), 'Firewall Deshabilitado', and 'Firewall Bloqueo Mes...'. The Agent Policy section includes 'Agente Restringido' (checked) and 'Agente Sin Restriccion'. The Server Policy section includes 'Windows Update Policy'.

01.800.801.7000

www.hauri-la.com